



**Welkom bij workshop 1**

**landsehap**  
**van** 25 jaar Via Natura  
20 jaar De Ploegdriever  
5 jaar Living Lab  
**iedereen**

**Boeren met Natuur:**  
**voorwaarden en kansen**

# Landschapselementen



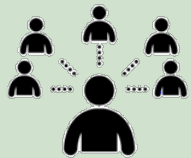
**Begrip van agro-biodiversiteit**



**Erkenning van vakmanschap**



**Boeren kan mét natuur**



**Kennis en ervaringen delen**



**Experimenteren in de praktijk**



**Vertrouwensband**



**Financieel aantrekkelijk**



**Keten en consument betrokken**



**Zeggenschap**



**Beleid & wet-en regelgeving**

# Productief kruidenrijk grasland



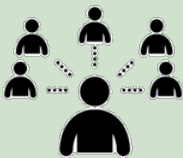
**Begrip van agro-biodiversiteit**



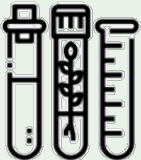
**Erkenning van vakmanschap**



**Boeren kan mét natuur**



**Kennis en ervaringen delen**



**Experimenteren in de praktijk**



**Vertrouwensband**



**Financieel aantrekkelijk**



**Keten en consument betrokken**



**Zeggenschap**



**Beleid & wet-en regelgeving**

Hoe kunnen we 10% groenblauwe dooradering in het gebied realiseren?

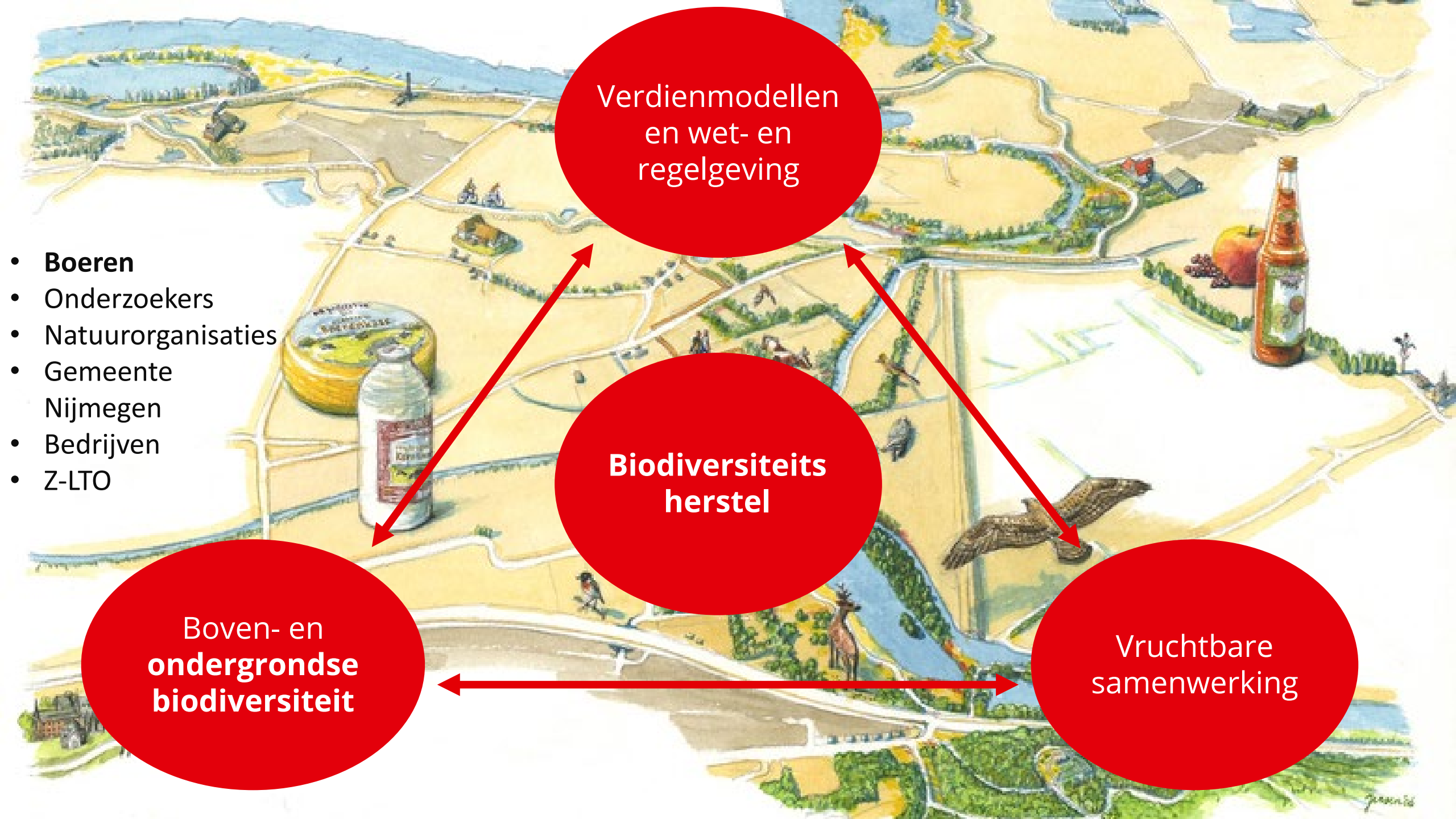
\*\*\*\*\*

Hoe kunnen agrariers in het gebied ondersteund worden in het zetten van verdere stappen rond biodiversiteitsherstel in de bedrijfsvoering?

# Resultaten bodemonderzoek Ooijpolder

Rosa Boone, Hans de Kroon, Bjorn Robroek, Wim van der Putten, Robin Lexmond, Nick van Eekeren, Pedro Janssen, Joris Meurs, Riikka Rinnan, de boeren & de studenten





Verdienmodellen  
en wet- en  
regelgeving

Biodiversiteits  
herstel

Boven- en  
ondergrondse  
biodiversiteit

Vruchtbare  
samenwerking

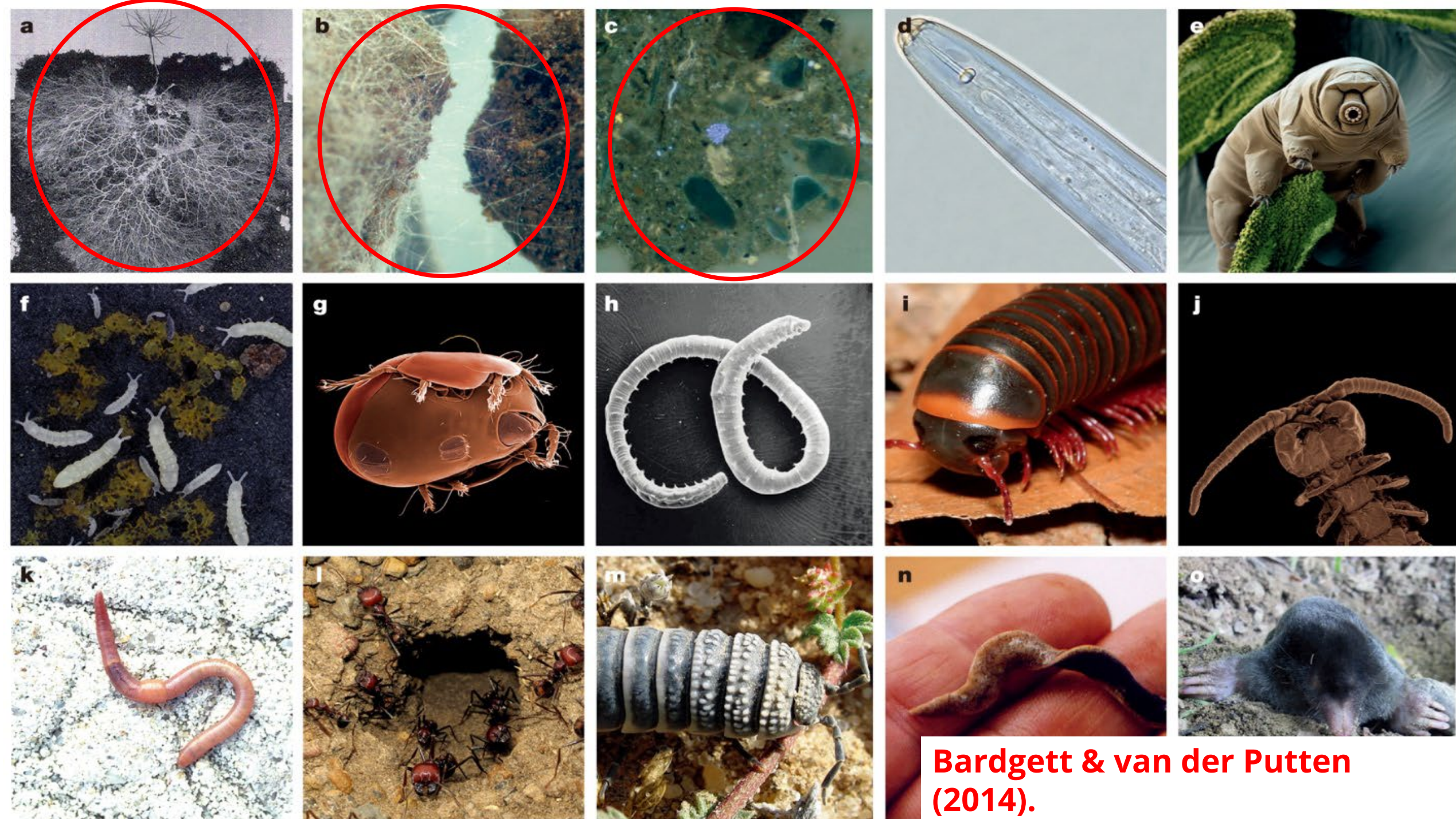
- Boeren
- Onderzoekers
- Natuurorganisaties
- Gemeente Nijmegen
- Bedrijven
- Z-LTO



Gangbaar

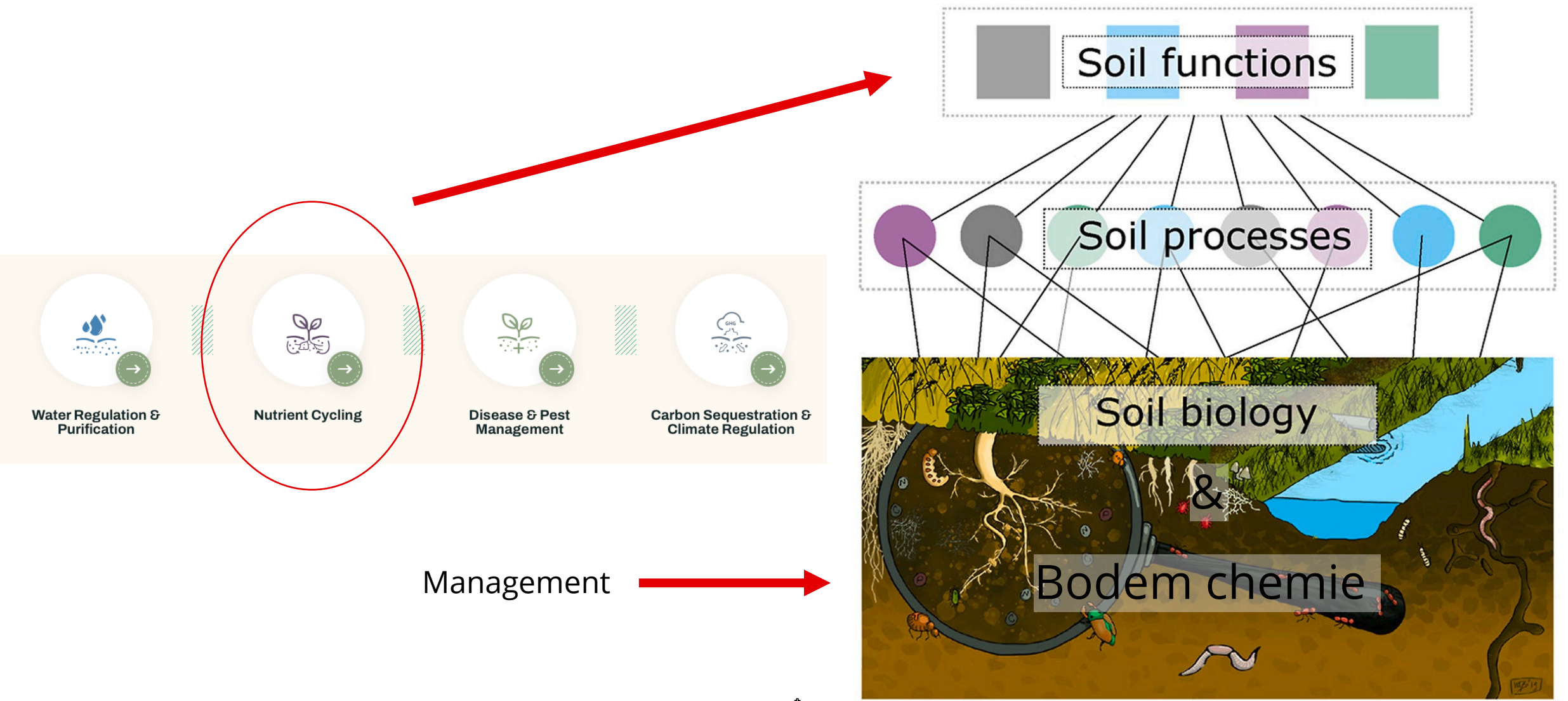


Extensief



**Bardgett & van der Putten  
(2014).**

# BODEMFUNCTIES & BODEMGEZONDHEID





Management



Bodemleven en bodemchemie



Bodemfunctioneren



Gangbaar



Extensief



Semi-natuurlijk

Gradient in management

# Resultaten

- 1. Schimmelm gemeenschappen reageren sterk op verandering in beheer**
- 2. Bodemorganische koolstof neemt toe naarmate het beheer extensiever wordt**
- 3. Variatie in bodemprocessen**

# DE "OPTIMALE" BODEMLEVEN SENSOR



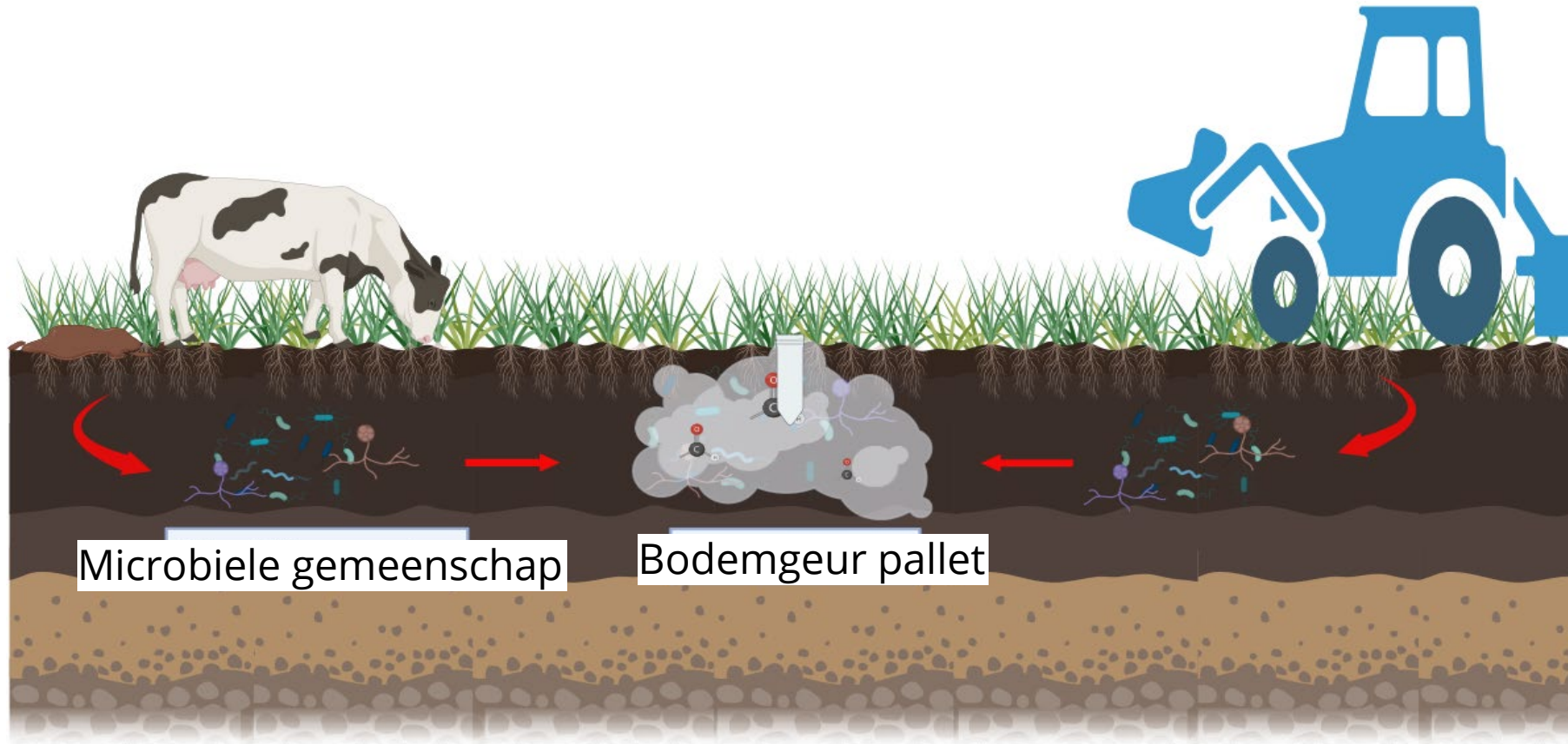
De ideale sensor meet snel en duidelijk een verandering in bodemgemeenschap als je iets in management verandert

Vooraf interessant voor gangbare boeren in transitie

# RUIKEN AAN DE BODEM

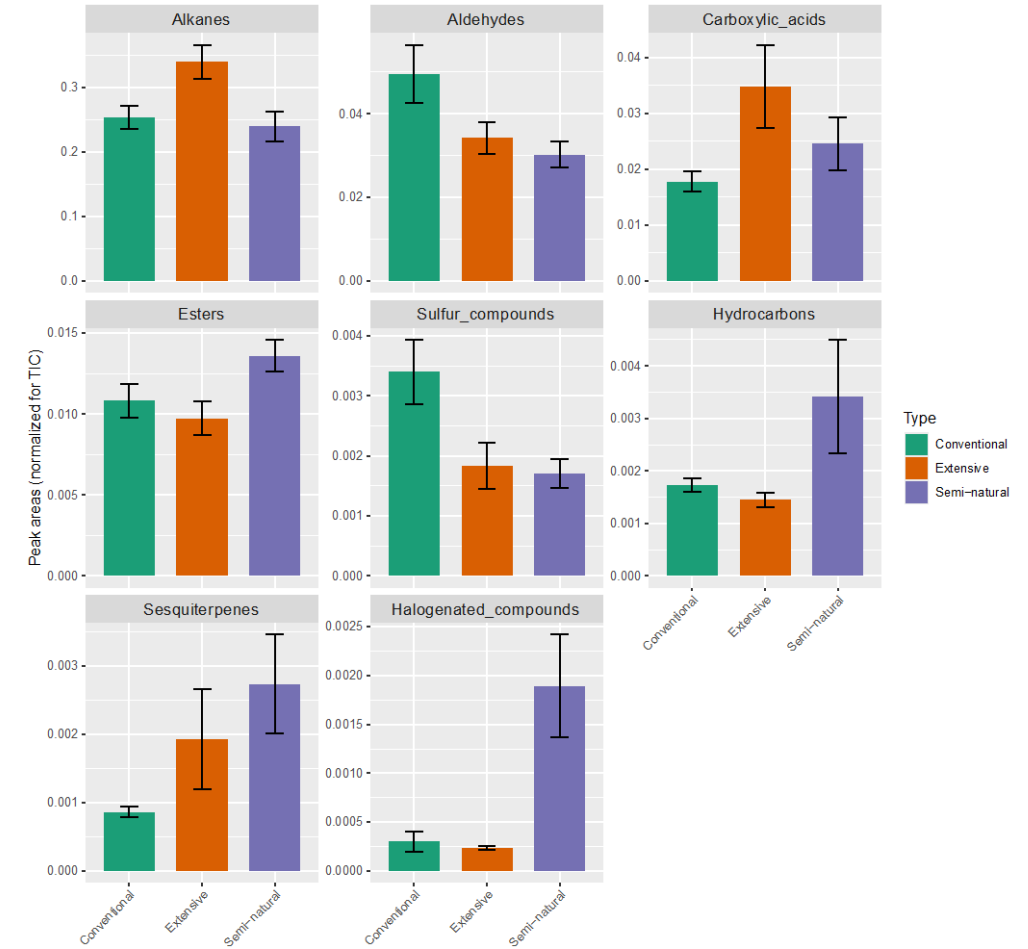


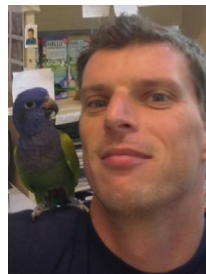
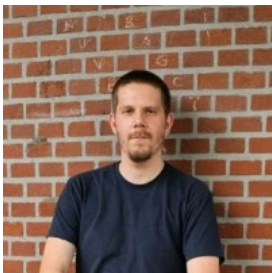
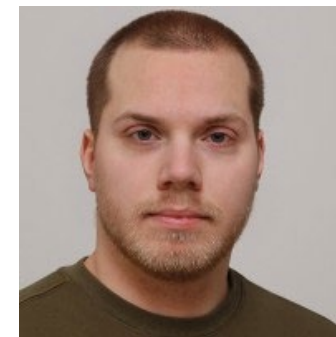
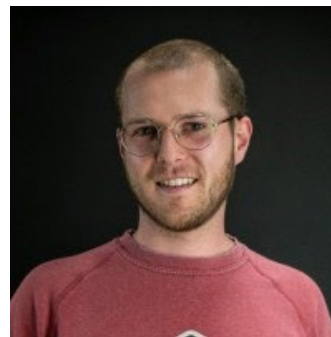
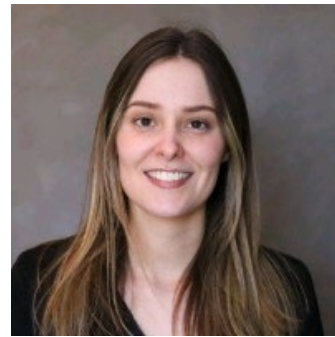
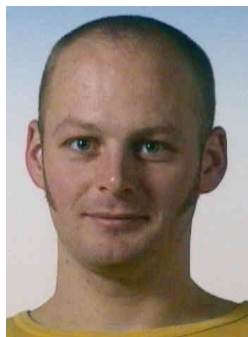
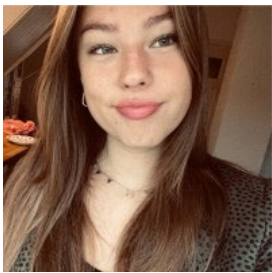
# Vluchtige Organische Stoffen (VOCs)



# RESULTATEN BODEMGEUREN

16 VOCs die een dergelijke verandering in bodemleven zouden kunnen aangeven





Annemiek Tiekstra  
 Peter Cruijssen  
 Siobhan Jansen  
 Taiko Engelen

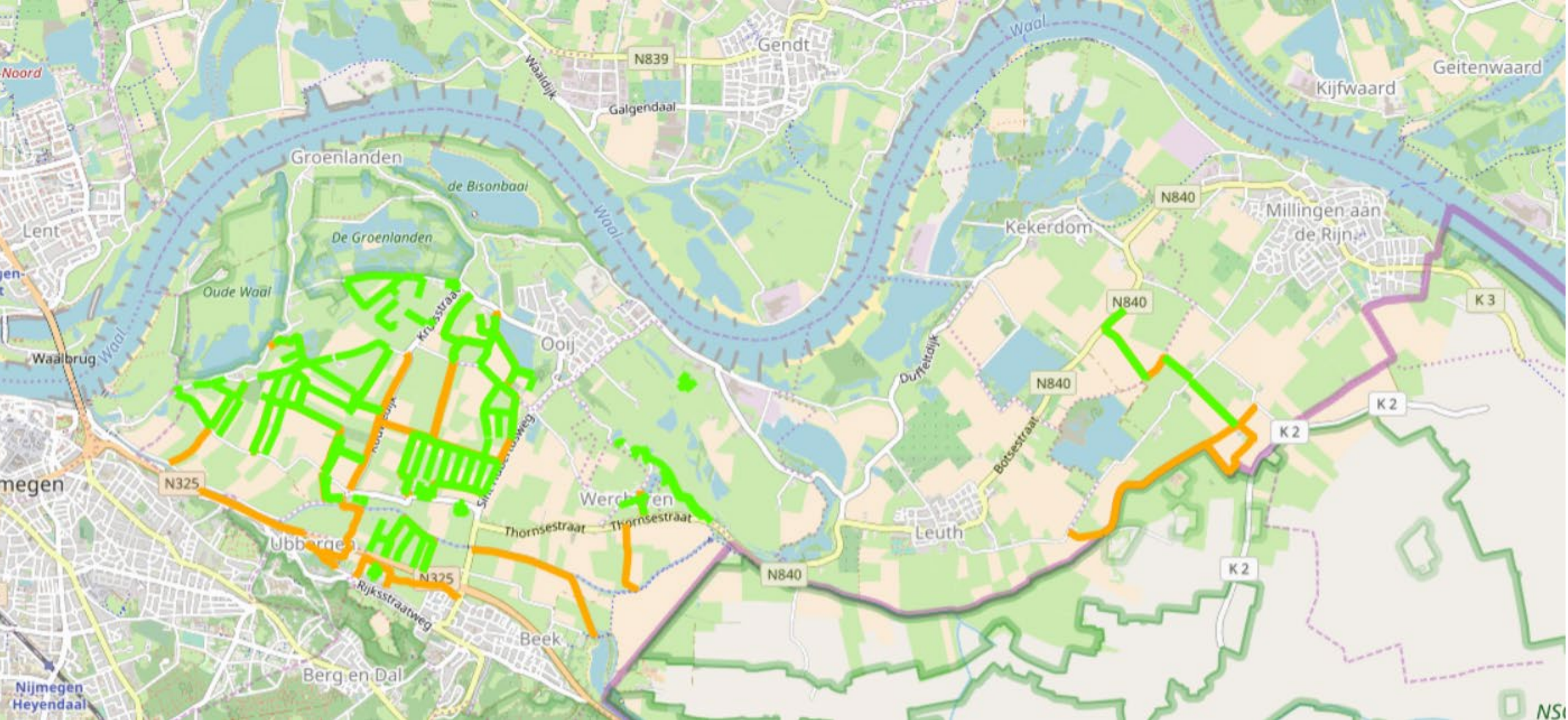


**Welkom bij workshop 3**

**landsehap**  
van 25 jaar Via Natura  
20 jaar De Ploegdriever  
5 jaar Living Lab  
**iedereen**

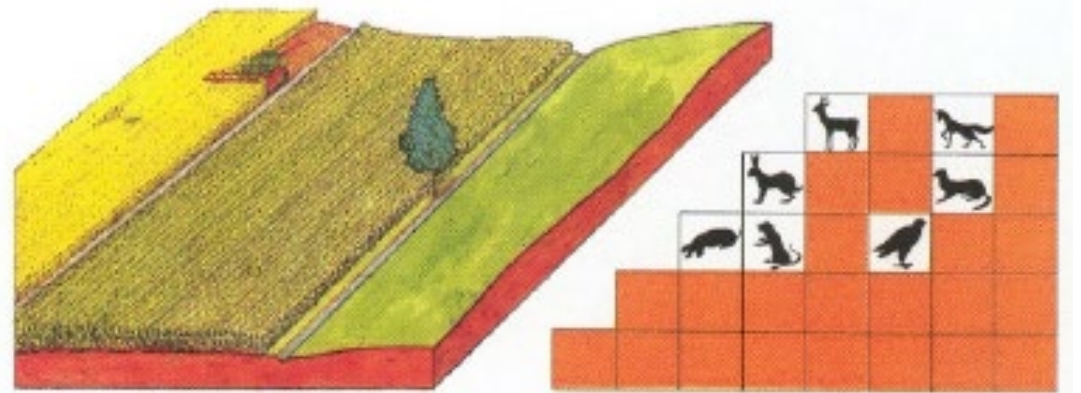
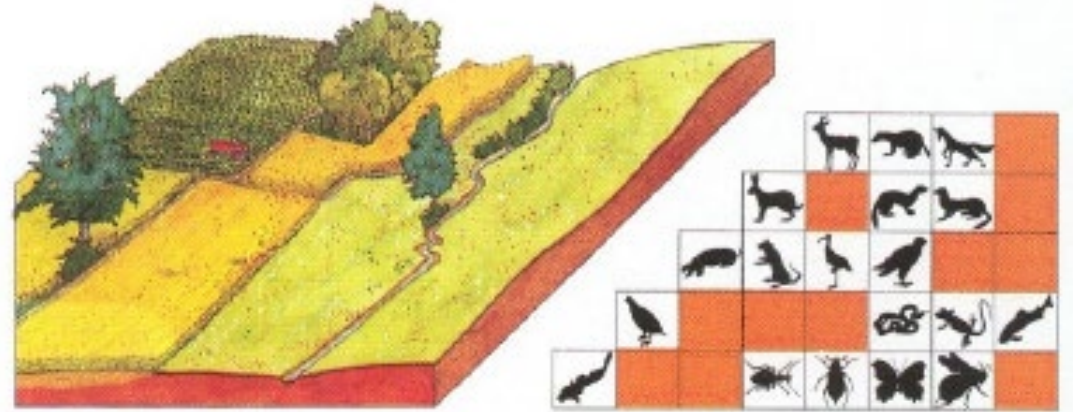
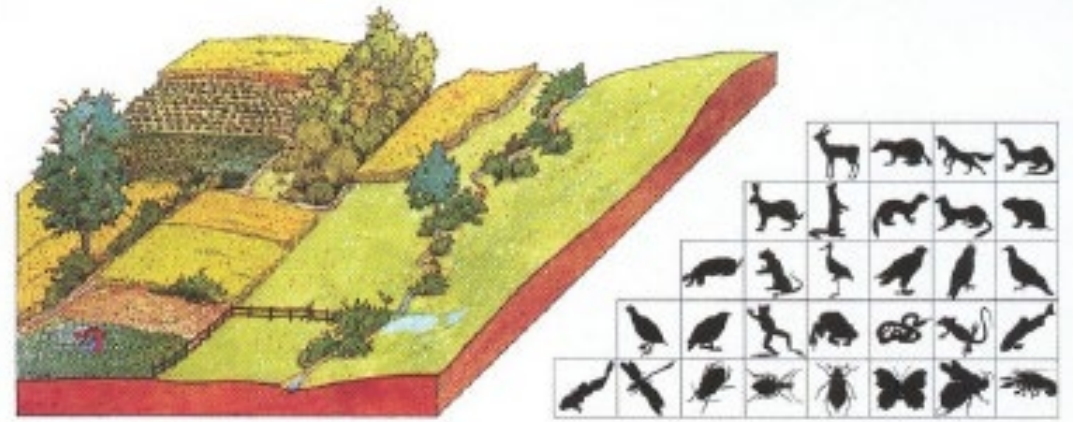
**Landschapselementen  
in een boerenpraktijk**

# Groen blauwe dooradering

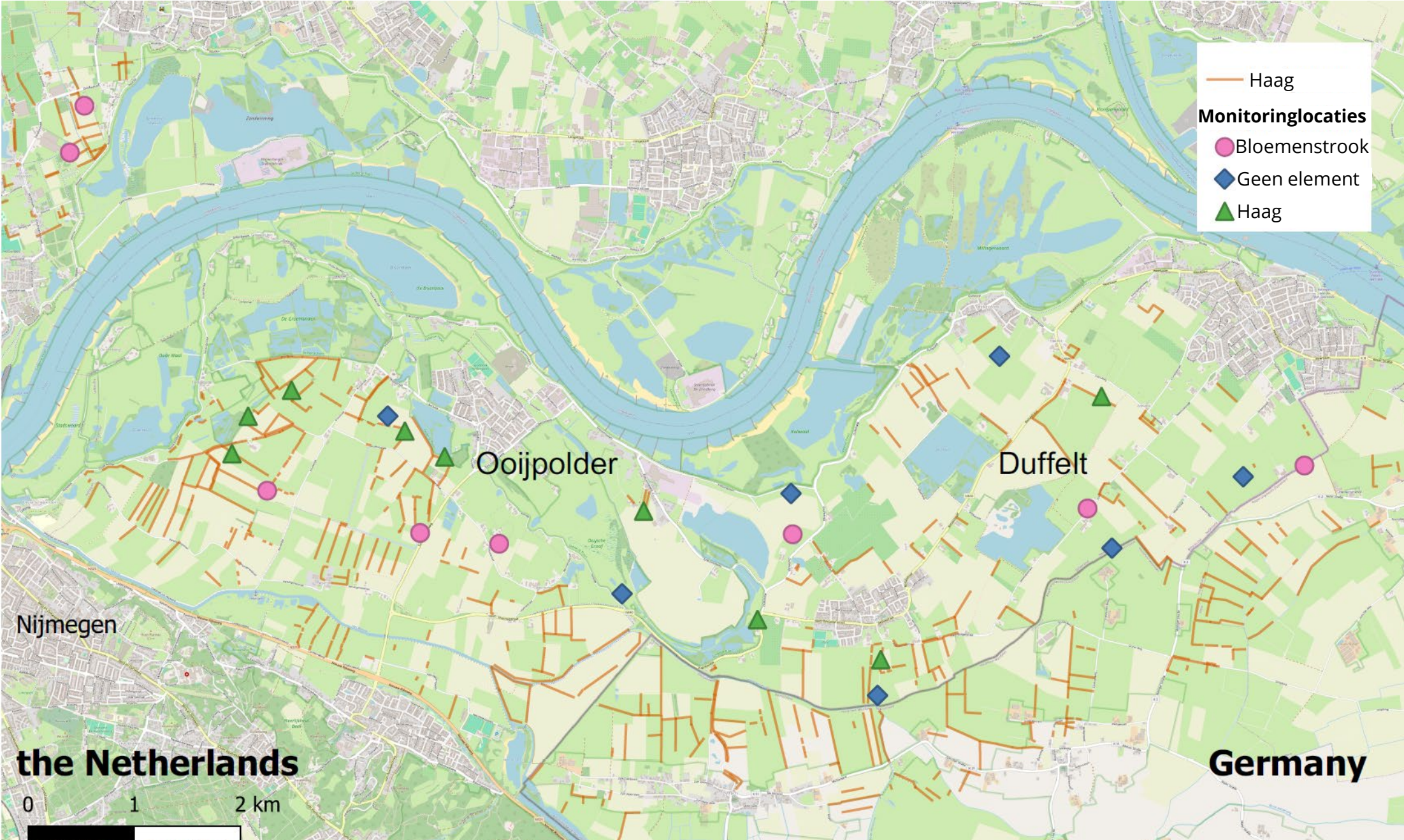


# Landschappen zonder en met landschapselementen





# Onderzoekslocaties



# ONDERZOEKSOPSTELLING



Haag



Bloemenstrook

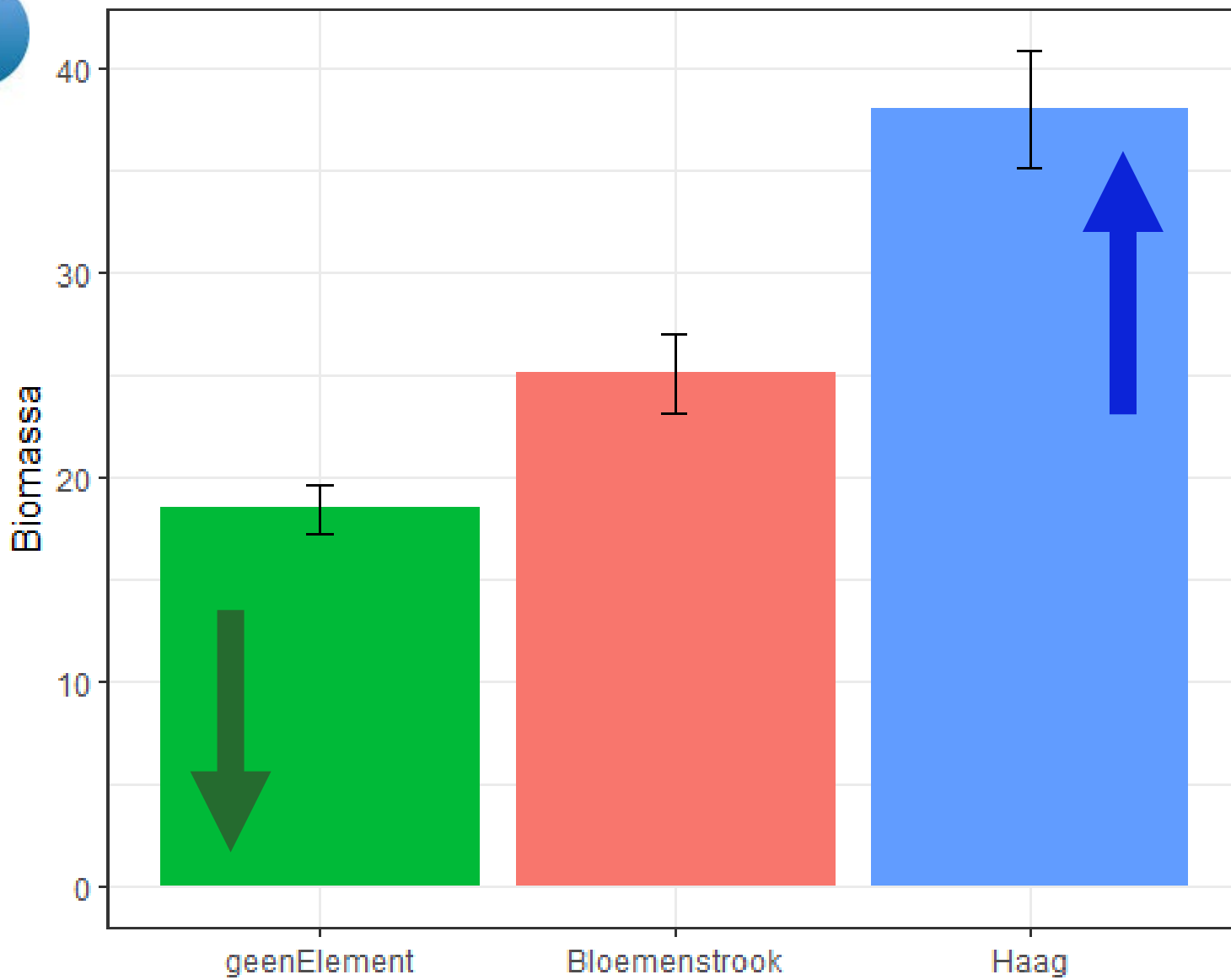


Geen landschapselement

# Biomassa

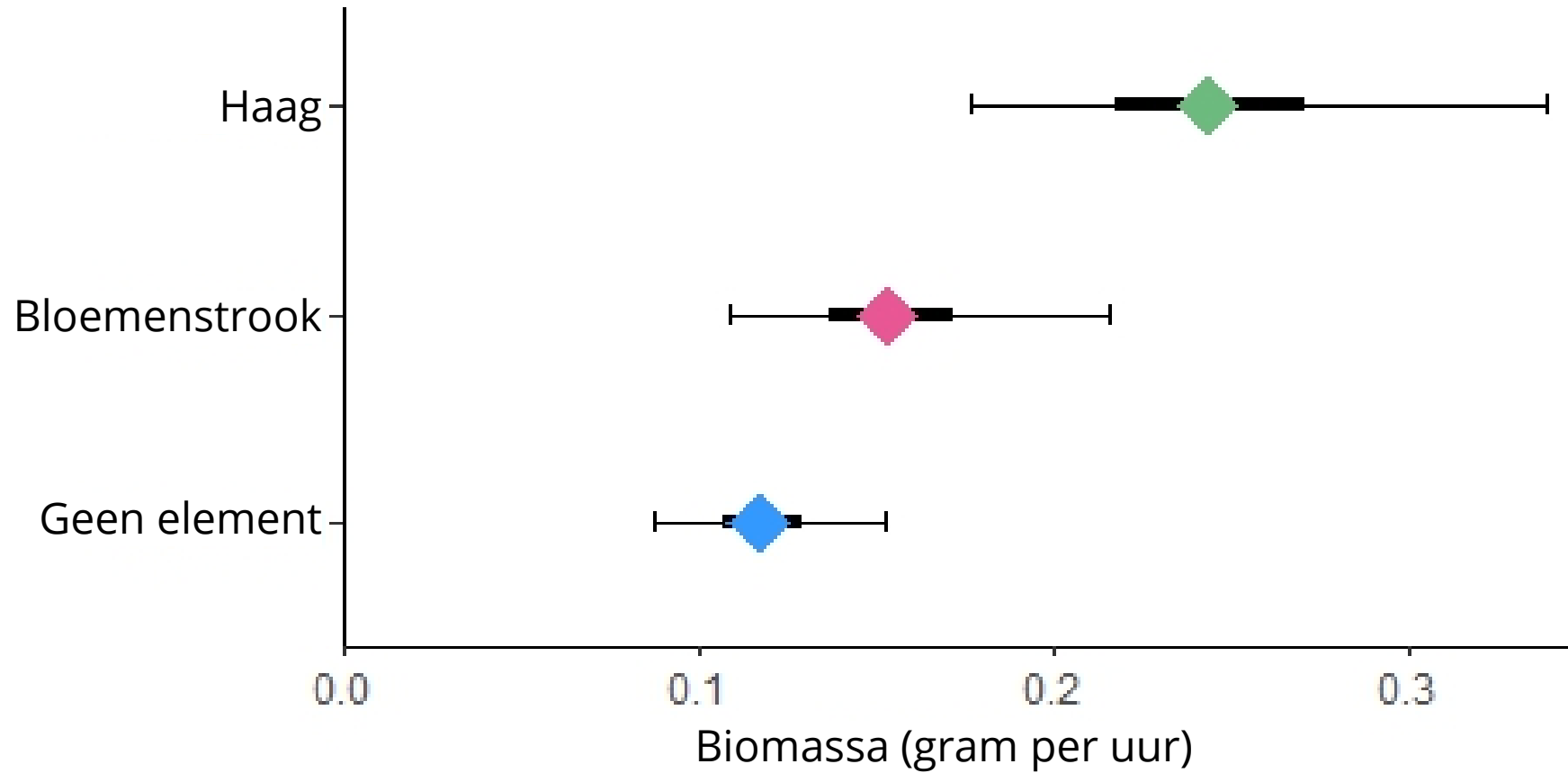


Gemiddelde biomassa per type landschapselement



# Resultaten - biomassa

Voorspelde biomassa per uur



# Landschapsindeling

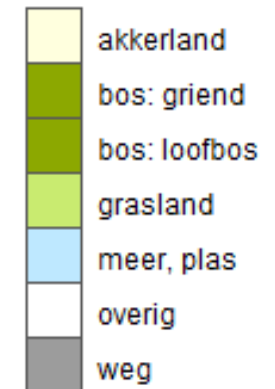
- **Landgebruik**
  - Agrarisch
  - Grasland
  - Natuur
  - Bos
- **Edge density**



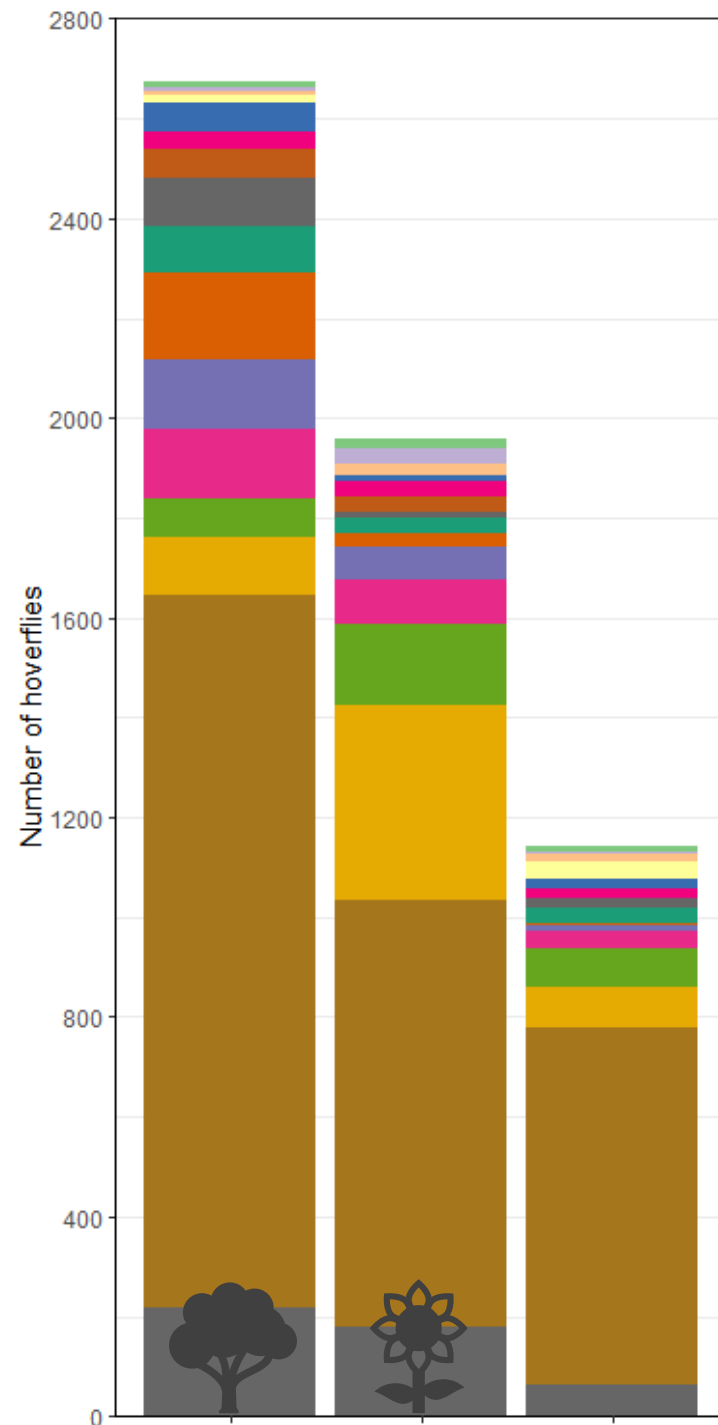
NNN



Oppervlak



# Resultaten - biomassa



## Soorten

- Xanthogramma pedissequum
- Platycheirus albimanus
- Eupeodes latifasciatus
- Neosasia interrupta
- Platycheirus angustatus
- Platycheirus clypeatus
- Platycheirus fulviventris
- Rhingia campestris
- Melanostoma scalare
- Cheilosia pagana
- Eumerus strigatus
- Episyrphus balteatus
- Eupeodes corollae
- Sphaerophoria scripta
- Melanostoma mellinum
- Other



# Conclusies

## 1. Landschapselementen werken: elke meter telt en het juiste beheer geeft een plus

Alle meters aan hagen en bloemstroken dragen bij aan een opleving van wilde planten, insecten en andere dieren. Maar we kunnen nóg meer resultaat behalen met het juiste beheer gericht op de hele levenscyclus van insecten; zo blijven ze zomer én winter in leven.

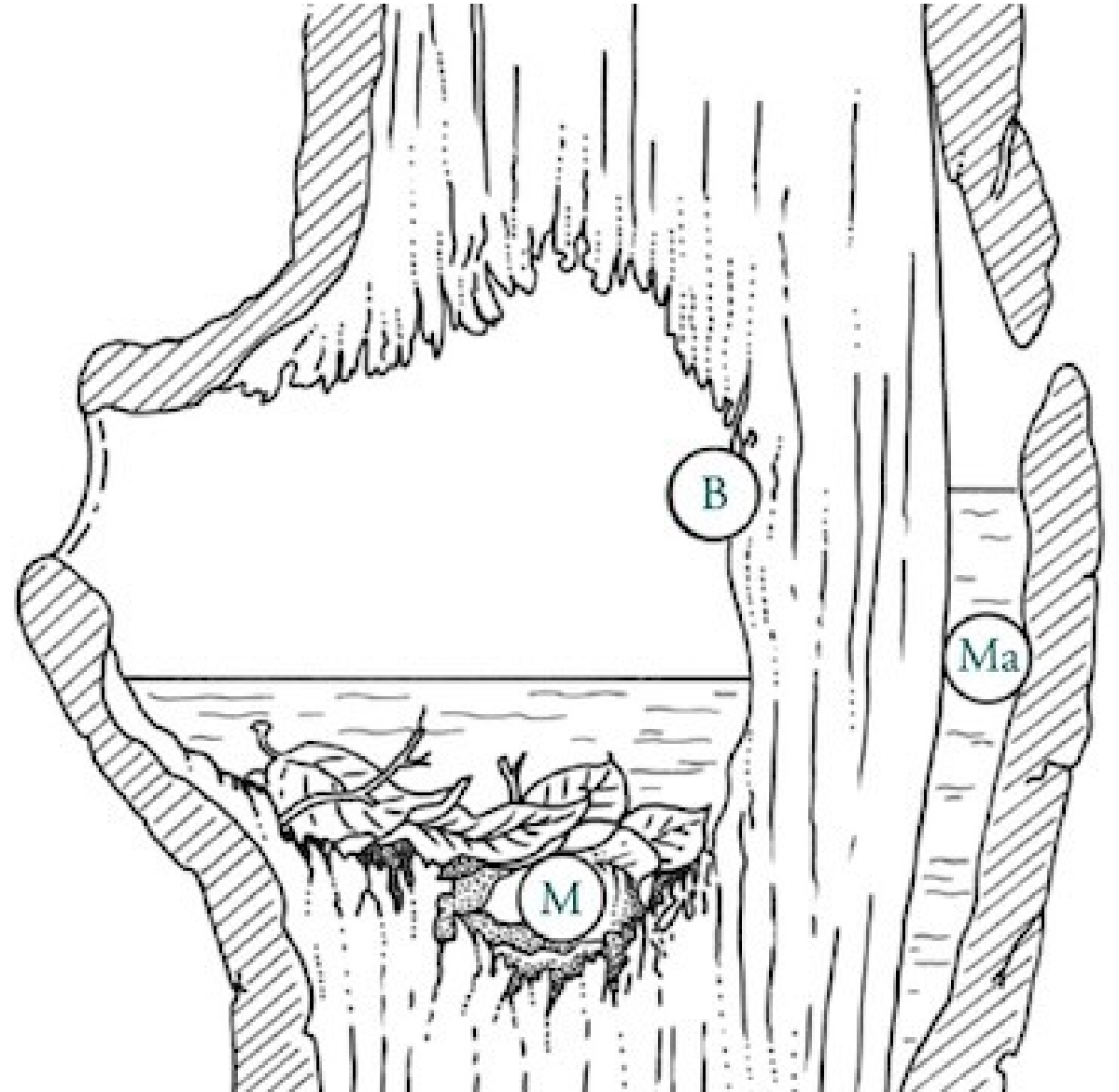
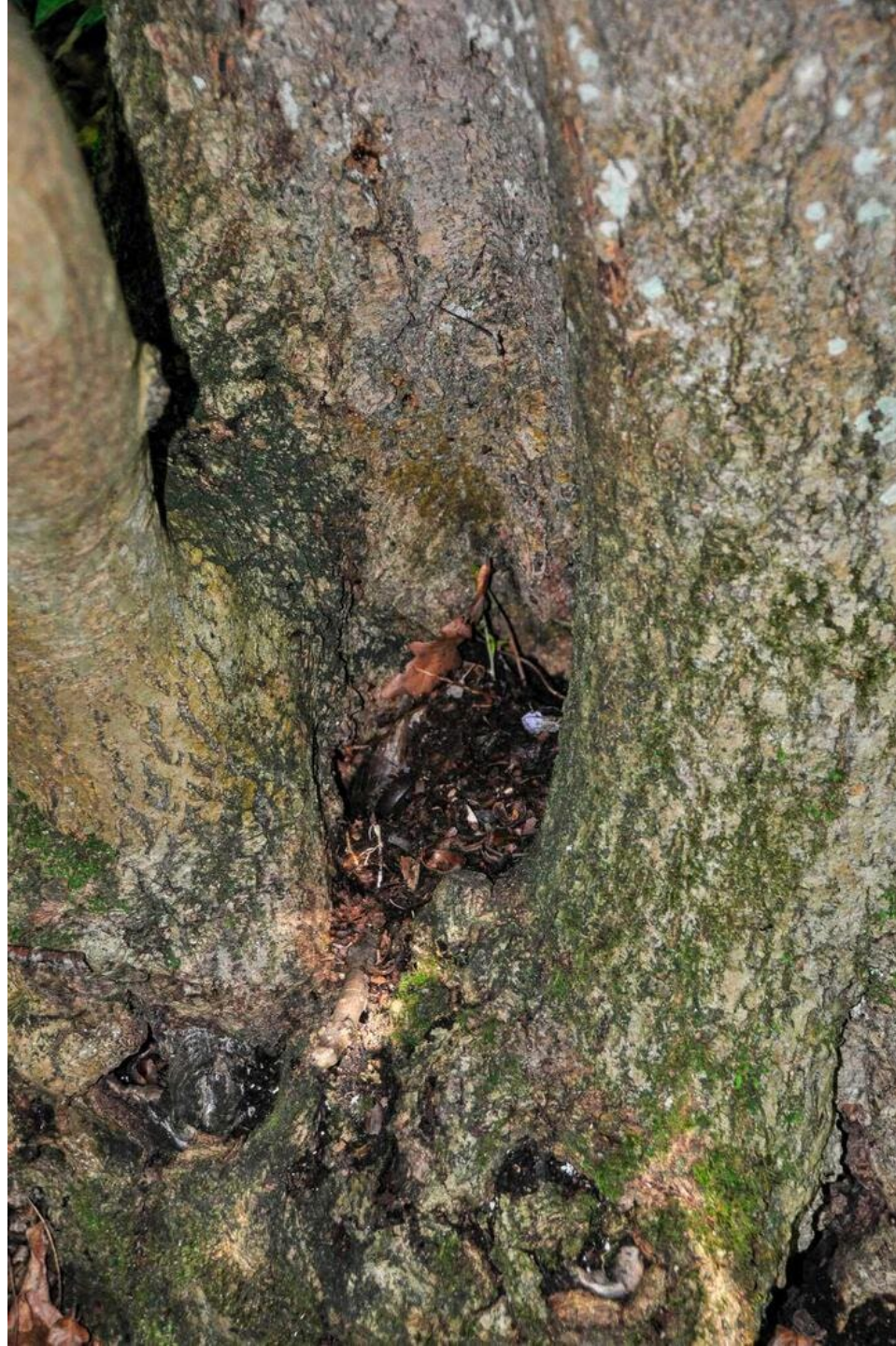
## 2. Combineer verschillende landschapselementen in een samenhangend netwerk

Juist het naast elkaar combineren van verschillende landschapselementen zoals kruidenstroken, hagen, poelen en knotwilgen leidt tot meer biodiversiteit, zeker als ze een samenhangend netwerk in het landschap vormen.

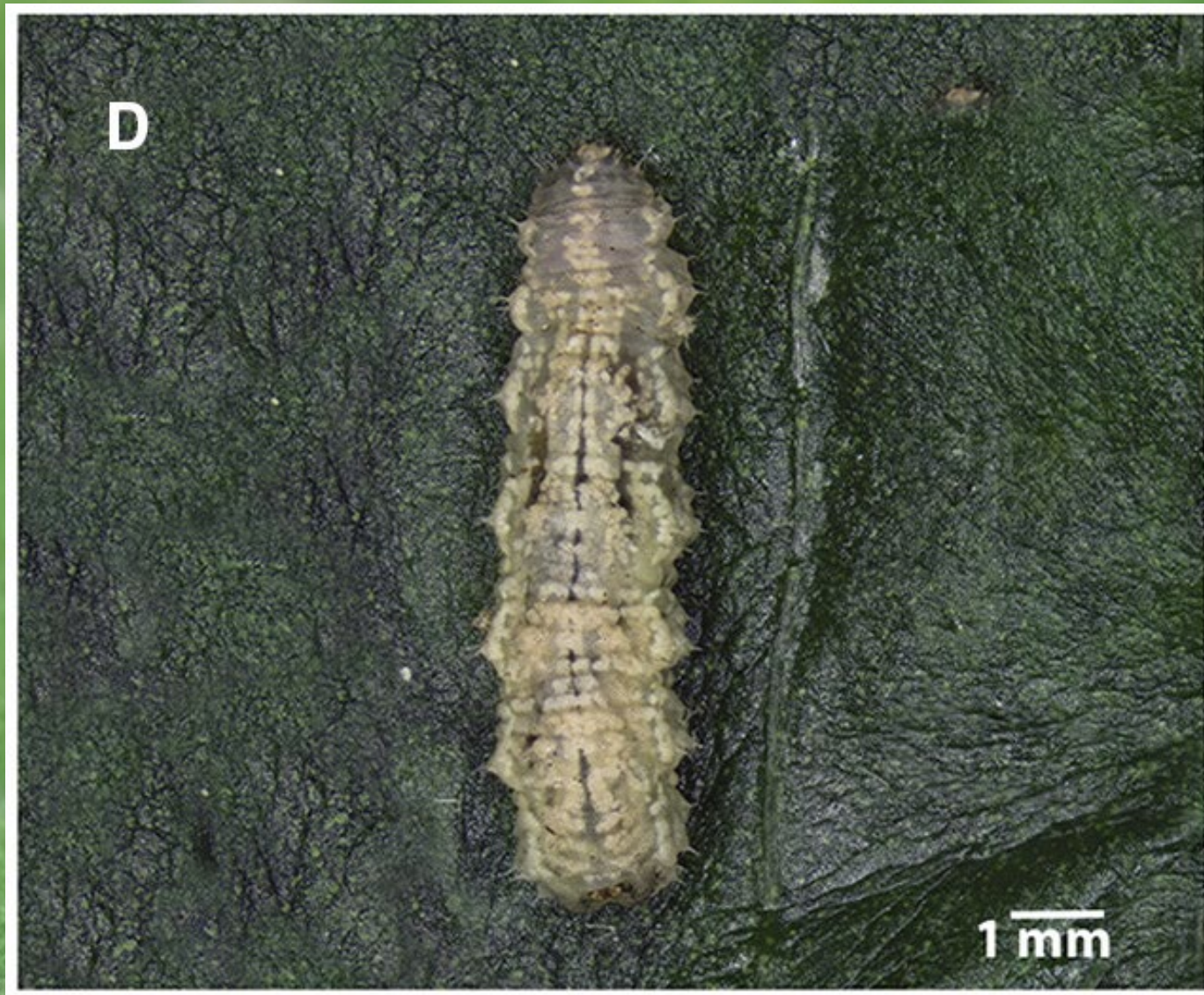


Doodskopzweefvlieg  
*Myathropa florea*

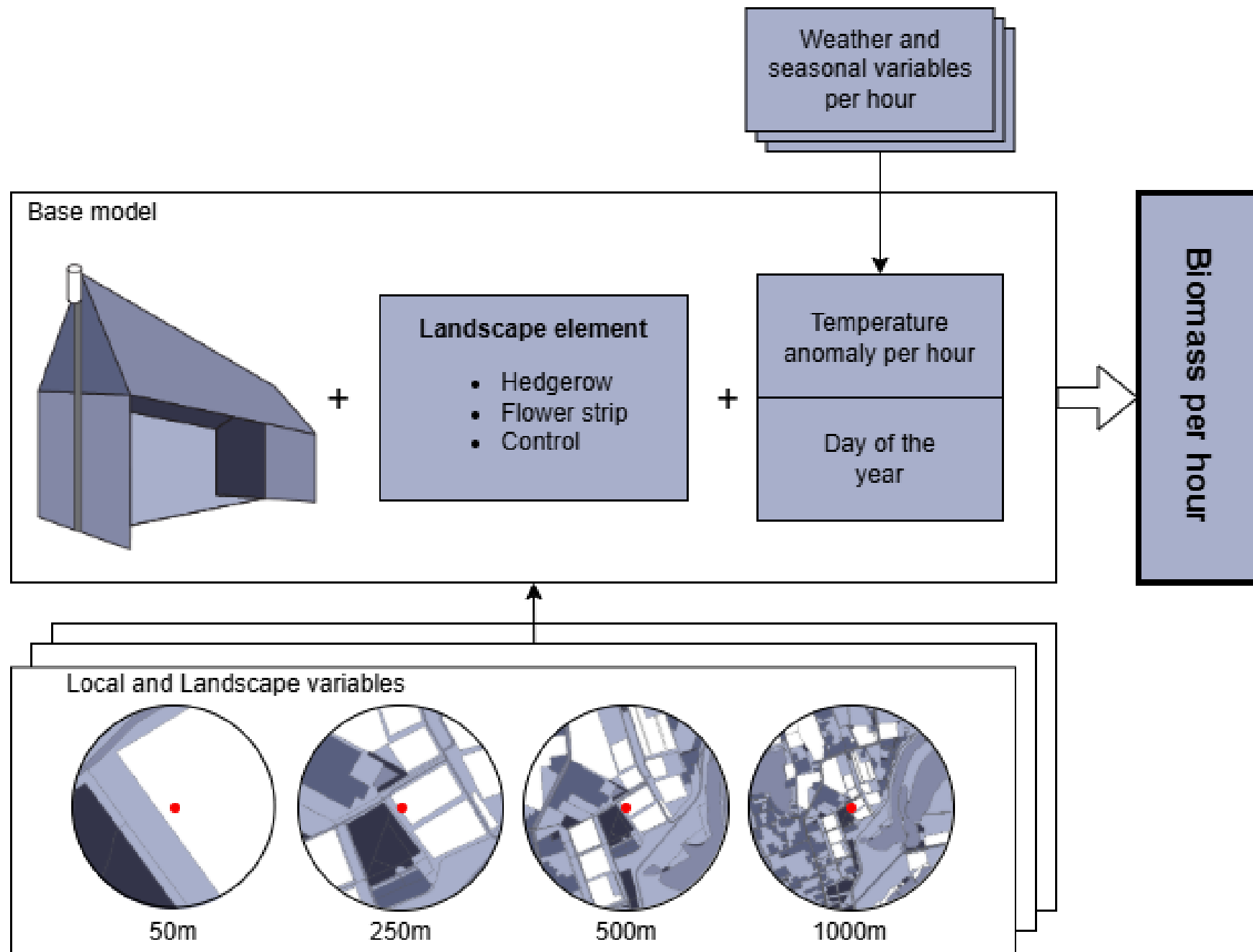




Terrasjeskommazweefvlieg  
*Eupeodes corollae*









**Welkom bij workshop 4**

**landsehap**

**van**

*25 jaar Via Natura  
20 jaar De Ploegdriever  
5 jaar Living Lab*

**iedereen**

**Natuurlijk  
Samenwerken**

An aerial photograph of a dense, vibrant green forest. A narrow stream or path winds through the lower right portion of the image, bordered by lighter green vegetation. The overall scene is rich in various shades of green, from deep forest greens to bright, sunlit areas.

# Natuurlijk samenwerken aan biodiversiteit in de praktijk



**Experimenteren in het veld**



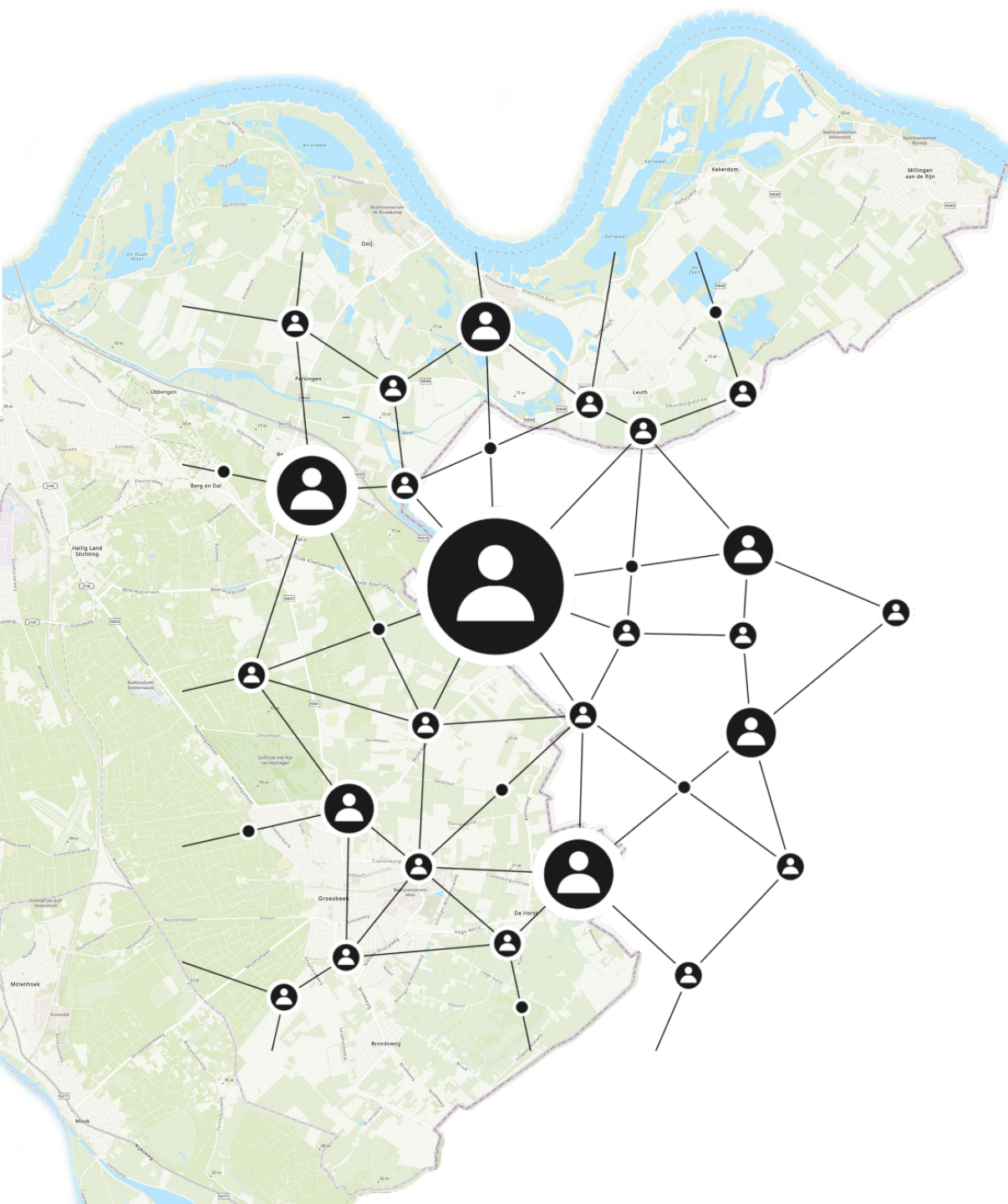
**Aanleg van landschapselementen**



Praktijknetwerken en studieclubs



**Kennis delen over natuurparels en beheermethodes**



# Gebiedsgerichte Samenwerking!?

Structuur

Klimaat

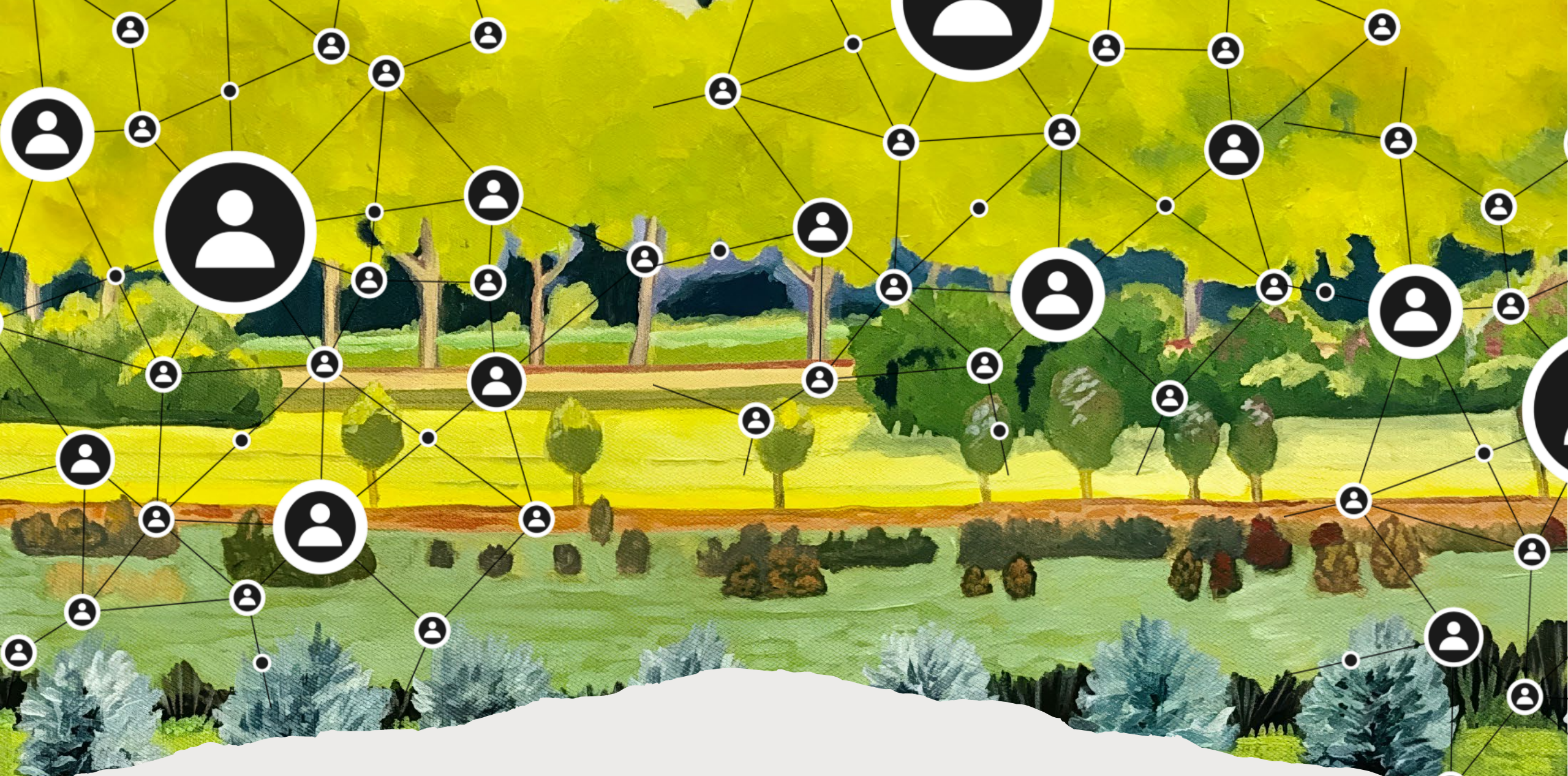
Flora & Fauna

Bodem

Water

Unieke kenmerken, uitdagingen & kansen





**Mensen, netwerken & initiatieven**

# Het Intermenselijke Gedoe

Verschillen in

Zorgen

Ambities

Waardes

Perspectieven

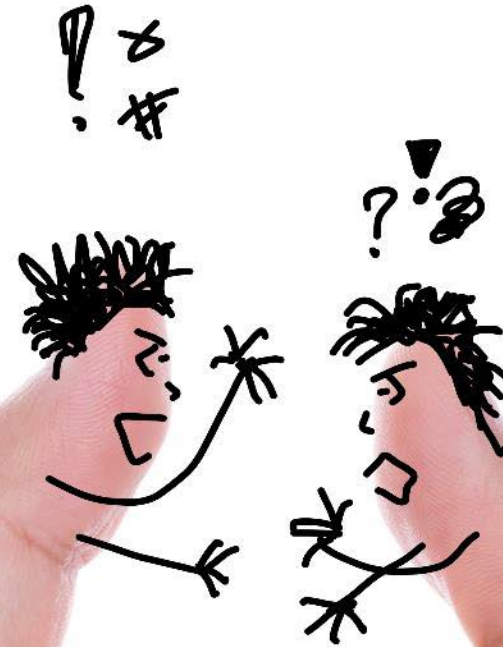
Invloed

Tempo

Taal

Kennis

...



Politiek & Beleid  
Bredere ontwikkelingen  
Geschiedenis

**Hoe is het hier in het gebied gelukt?**



Ontwikkelen en  
onderhouden van  
langdurige relaties



Signaleren van  
kansen en middelen  
op diverse niveaus



Stimuleren en  
ondersteunen van  
lokale  
betrokkenheid en  
bottom-up  
initiatieven



Waarderen van  
verschil en  
erkennen van ieders  
unieke bijdrage



Creëren en  
onderhouden van  
verbindende  
structuren



Erkennen,  
ondersteunen en  
waarderen van  
lokale  
bruggenbouwers





Verbinding is cruciaal

# World Café

*Thema's:*

**Tafel 1: Bruggenbouwers**

**Tafel 2: Verbindende structuren**

*Afloop*

- **Ronde 1: 25 min**
- **Ronde 2: 10-15 min**
- **Plenaire Afsluiting**